

## Heimtextil 2026 – Marktimpulse für eine verlässliche Sortimentsentwicklung

Die Heimtextil 2026 bestätigte erneut ihre Rolle als bedeutende internationale Leitmesse für Wohn- und Objekttextilien. Sie fand in einem weiterhin angespannten Marktumfeld statt, geprägt von geopolitischen Unsicherheiten, veränderten Handelsströmen, schwankenden Rohstoffpreisen und einer insgesamt zurückhaltenden Konsumstimmung. Umso deutlicher setzte die Messe ein Zeichen für Stabilität, Verlässlichkeit und Orientierung.

Mit rund 48.000 Besucher\*innen, 3.000 Ausstellern aus 148 Nationen blieb die Beteiligung auf einem stabil hohen Niveau. Der hohe Anteil an Entscheider\*innen (78 %) zeigte, dass die Messe gezielt für strategische Gespräche, Sortimentsentscheidungen und langfristige Partnerschaften genutzt wurde.

### Holiday Heimtex auf der Heimtextil 2026

Auch das Team von Holiday Heimtex nutzte die Messe intensiv für persönliche Gespräche, Trendforschung und neue Impulse für die strategische Sortimentsplanung. Gerade in der aktuellen Marktsituation sind Stabilität, Verlässlichkeit und Kompetenz entscheidend – insbesondere für eine sichere Beschaffung und effiziente, marktfähige Sortimentsentscheidungen

### Heimtextil 2026 – Impulse für unser Sortiment

Im Fokus standen zeitlose Designs, funktionale Textilien und ganzheitliche Interior-Konzepte. Traditionelles Handwerk, natürliche Materialien und klare Strukturen wurden mit innovativen Technologien und KI-unterstützten Prozessen verbunden. Für Holiday Heimtex liefert die Messe wertvolle Impulse für eine verlässliche Beschaffung, marktfähige Sortimente und eine klare, zukunftsorientierte Produktentwicklung.

## Trendfarben & Farblogik 2026/27



Besonders erfreulich war die Übereinstimmung der Trendfarben mit unseren eigenen Prognosen. Im Mittelpunkt standen Farbwelten, die


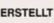
- > natürlich & erdverbunden,
- > ruhig, hochwertig & zeitlos
- > organisch & strukturiert wirken.

Mit unseren Farbkonzepten, die sich an den vier Elementen Erde, Wasser, Feuer und Luft orientieren, liegen wir damit klar im Trend.

Die Farblogik 2026/27 basiert auf natürlichen Grundfarben, die mit minimalen Akzentfarben kombiniert werden.

Diese Kombination vermittelt Ruhe und Verlässlichkeit, wirkt durch gezielte Akzente jedoch modern und lebendig – ohne aufdringlich zu sein.

PANTONE® 19-1419 TCX	Chicory Coffee	
PANTONE® 16-0632 TCX	Willow	
PANTONE® 18-0830 TCX	Butternut	
PANTONE® 19-0820 TCX	Canteen	
PANTONE® 17-6212 TCX	Sea Spray	
PANTONE® 12-0605 TCX	Angora	
PANTONE® 14-1116 TCX	Almond Buff	
PANTONE® 16-1212 TCX	Nomad	
PANTONE® 14-1107 TCX	Oyster Gray	
PANTONE® 13-1106 TCX	Sand Dollar	ERSTELLT VON 

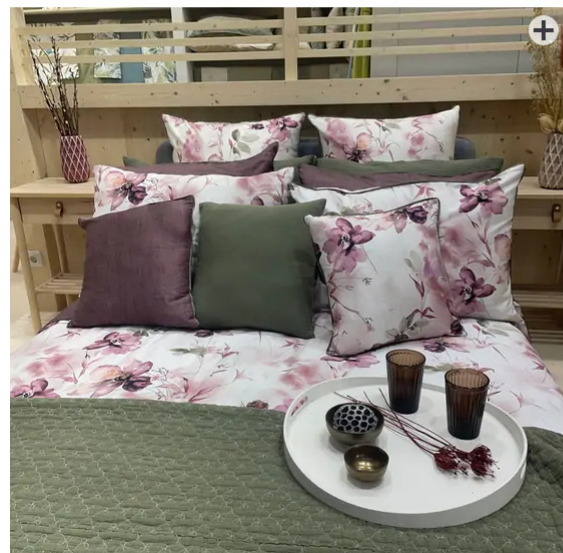
PANTONE® 19-0419 TCX	Rifle Green	
PANTONE® 19-0417 TCX	Kombu Green	
PANTONE® 18-0625 TCX	Martini Olive	
PANTONE® 19-4007 TCX	Anthracite	
PANTONE® 19-3918 TCX	Periscope	
PANTONE® 19-4010 TCX	Total Eclipse	
PANTONE® 12-0626 TCX	Lemon Grass	
PANTONE® 15-1308 TCX	Doeskin	ERSTELLT VON 



**Und passende Aktzent-Farben:**


PANTONE® 14-0443 TCX	Kiwi Colada	+
PANTONE® 14-3905 TCX	Lavender Blue	
PANTONE® 16-4535 TCX	Blue Atoll	
PANTONE® 15-4309 TCX	Sterling Blue	
PANTONE® 12-4607 TCX	Pastel Blue	
PANTONE® 15-6442 TCX	Bud Green	
PANTONE® 12-0741 TCX	Sunny Lime	
PANTONE® 18-0527 TCX	Olive Branch	
PANTONE® 17-5936 TCX	Simply Green	
PANTONE® 16-0640 TCX	Avocado Oil	

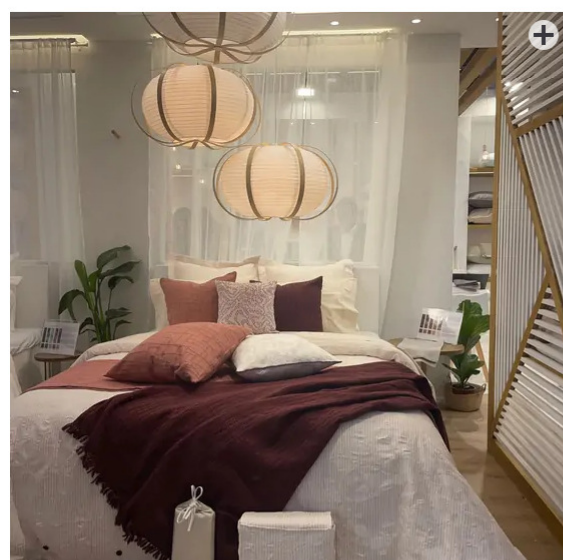
ERSTELLT VON 



**Trendfarben – Earth-warm sensual:**

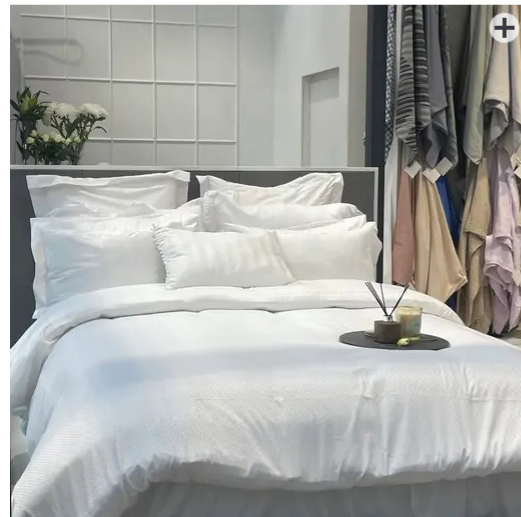
PANTONE® 11-0603 TCX	Pastel Parchment	+
PANTONE® 17-1430 TCX	Pecan Brown	
PANTONE® 18-1648 TCX	Baked Apple	
PANTONE® 17-1640 TCX	Winterberry	
PANTONE® 19-1759 TCX	American Beauty	
PANTONE® 19-1526 TCX	Chocolate Truffle	
PANTONE® 19-1716 TCX	Mauve Wine	
PANTONE® 19-1518 TCX	Puce	
PANTONE® 19-4007 TCX	Anthracite	
PANTONE® 19-1535 TCX	Syrah	

ERSTELLT VON 



## Pantone Farbe des Jahres: Cloud Dancer 11-4201

Die Wahl der Pantone Farbe des Jahres Cloud Dancer passt ideal in diese Farblogik. Der sanfte, helle Ton eignet sich hervorragend als ruhige Basis und lässt sich vielseitig kombinieren. Cloud Dancer schafft Ausgleich, Leichtigkeit und bietet eine perfekte Grundlage für harmonische und zeitlose Designs.

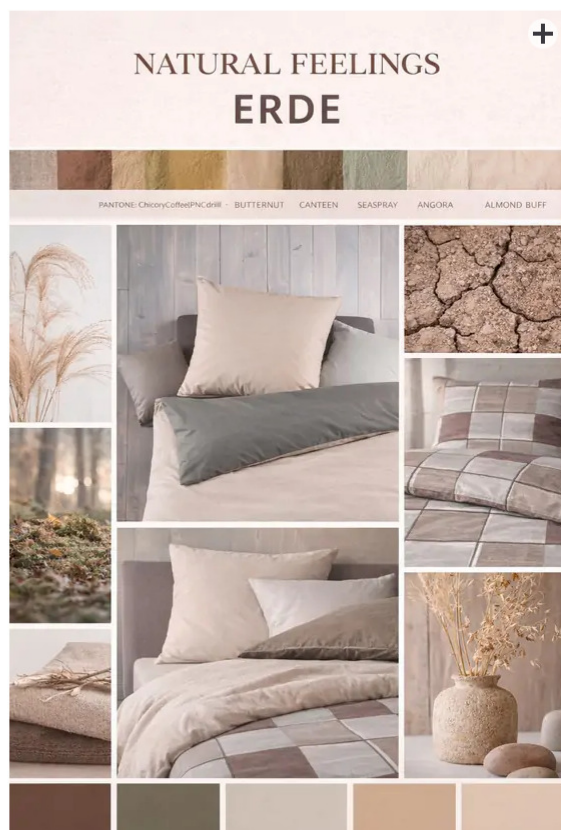


## Ganzheitliche Interior-Konzepte bei Holiday Heimtex

Dem Trend „ganzheitliches Interior-Konzept“ widmet sich Holiday Heimtex bereits seit vielen Monaten. Mit Moodboards visualisieren wir das Gefühl unserer Kollektionen und zeigen die vielfältigen Kombinationsmöglichkeiten innerhalb unseres Sortiments.

Denn der Kunde möchte nicht einfach „Grau“ oder „Grün“ kaufen – er möchte Farben fühlen und eine Vorstellung davon bekommen, wie sich eine Farbwelt im eigenen Zuhause einsetzen lässt.

Unsere Renforcé Exklusiv Designs – Kiran und Natur-Grau passen perfekt zum Thema Erde/Natur.



## Material- & Designtrends

### Trend Musselin

Musselin ist aus den aktuellen Kollektionen nicht mehr wegzudenken – als Bettwäsche, Decke oder Kissen und auch in Kombination mit anderen Materialien. Besonders die Wende-Variante „Washed Cotton / Musselin“ hat uns überzeugt und wird bestimmt einen festen Platz in unserem Sortiment finden.



Auch mit dezenten Drucken bleibt Musselin ein wirkungsvoller Blickfang.



Musselin Bettwäsche „pure hug“ in Natur

### Wende-Design & Material-Mix

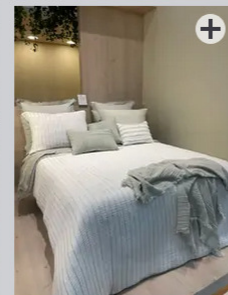


Renforcé Exklusiv – Salbei-Grau

Der Trend „Wende-Design“ ist ein echter Game-Changer – nicht nur farblich, sondern auch materialeitig. Kombinationen wie Washed Cotton auf der einen Seite, Musselin auf der anderen verbinden Haptik, Funktion und Design auf neue Weise.



Material-Mix – Washed Cotton mit Musselin



Musselin Stoff – in wunderschönen Varianten kombiniert:



## Einfarbige Bettwäsche mit feinen Details

Statt lauter Muster überzeugen viele Designs durch Zurückhaltung: dezente Prägungen, feine Stickereien oder Hoch-Tief-Effekte rücken Material und Haptik in den Fokus.

### Botanische Designs – ruhig & harmonisch

Großflächige pflanzliche Motive waren häufig zu sehen – tonal, ruhig und harmonisch in die Farbwelten eingebettet. Nicht aufgeregt, sondern entspannt und zeitlos.

Natürlichkeit, Struktur und leise Eleganz prägen die kommenden Kollektionen.



Aus unserer Kollektion:



**Renforcé-Bettwäsche „EXKLUSIV“ –**  
Baumwolle – Legolas-Wende



**Seersucker-Bettwäsche „High Class“ –**  
Polyester / Mikrofaser – Elvira



**Boho-Style Raute-Wende**

## Bettwaren-Trends 2026

Die Heimtextil 2026 stärkte das Bettwaren-Segment mit den Formaten „Smart Bedding“ und „Sleep & Meet“ deutlich. Ziel ist es, Fachhandel, Einkäufer und Hersteller gezielt zu vernetzen und neue Produktlösungen sichtbar zu machen. Bettwaren werden nicht mehr isoliert betrachtet, sondern als Teil ganzheitlicher Interior- und Wohlfühlkonzepte – ein Ansatz, den Holiday Heimtex konsequent in der Weiterentwicklung seines Sortiments verfolgt.

Cooling-Stoffe bleiben ein wichtiges Thema. Sie verbinden Funktionalität mit modernem Design und bieten spürbaren Mehrwert – nicht nur als Decke, sondern auch bei Kissenbezügen.

Diesen Mehrwert bietet auch Holiday Heimtex - die OptiDream Cooling Decke – erhältlich ab Frühjahr 2026.



**Sommerleicht Decke Cool / OptiDream**

## KI auf der Heimtextil 2026

Künstliche Intelligenz wurde auf der Messe nicht als Zukunftsvision, sondern als praktisches Arbeitswerkzeug präsentiert. Unter dem Schwerpunkt „Texpertise Focus AI“ stand KI als Unterstützung entlang der gesamten Wertschöpfungskette im Fokus – von Design und Produktentwicklung über effizientere Prozesse bis hin zur Markt- und Kundenansprache.

**Wichtig dabei:** KI ersetzt keine textile Kompetenz, sondern unterstützt Entscheidungen, vereinfacht Prozesse und schafft Zeit.

Für Holiday Heimtex ist KI kein Selbstzweck, sondern ein Werkzeug zur Unterstützung bestehender Stärken wie Einkauf, Produktmanagement, Sortimentstiefe und Marktverständnis.

## Plastikfreie Verpackungen & Nachhaltigkeit

Auch wenn plastikfreie Verpackungen kein eigenständiges Messthemata waren, zog sich Nachhaltigkeit wie ein roter Faden durch die Heimtextil 2026. Ressourcenschonung, Recycling und zirkuläre Konzepte waren deutlich präsent – auch bei Verpackungslösungen. Viele Produkte waren nur mit Papierbanderolen oder Stoffbeuteln verpackt, der Materialeinsatz insgesamt klar reduziert.



Holiday Heimtex hat bereits zahlreiche Serien auf plastikfreie Verpackungen umgestellt. So reduzieren wir Verpackungsmaterial gezielt und integrieren Nachhaltigkeit Schritt für Schritt in unsere Sortiments- und Prozessentwicklung.

## Unser Fazit: „Bei Holiday Heimtex denken wir Sortimente ganzheitlich – die Heimtextil 2026 bestätigt diesen Weg.“

Die Heimtextil 2026 hat gezeigt, dass Stabilität, Qualität und klare Konzepte in einem herausfordernden Marktumfeld wichtiger sind denn je. Zeitlose Designs, natürliche Farbwelten, funktionale Materialien und ganzheitliche Interior-Ansätze prägen die kommenden Kollektionen. Viele der gezeigten Trends bestätigen den Weg, den Holiday Heimtex bereits eingeschlagen hat – von nachhaltigen Verpackungslösungen über durchdachte Farb- und Materialkonzepte bis hin zu verlässlichen, marktfähigen Sortimenten. Die Messe lieferte wertvolle Impulse, bestärkte bestehende Entscheidungen und bietet eine solide Grundlage für die Weiterentwicklung unseres Sortiments 2026/27.

Für Sie auf der Messe in Frankfurt (v.r.n.l.):  
**Diana Schäfer** – Leitung Einkauf  
**Maja Singler** – Auszubildende im Groß- und Außenhandelsmanagement  
**Katja Laag** – Assistenz Einkauf und Vertrieb, Qualitätsmanagement  
**Martina Himmelsbach** – Auftragsbearbeitung



**Verantwortliche textlicher Inhalt:**



**Diana Schäfer**  
Prokuristin  
Leitung Einkauf

✉ [d.schaefer@holiday-heimtex.de](mailto:d.schaefer@holiday-heimtex.de)

☎ [+49 \(0\) 7823 96104-21](tel:+49(0)78239610421)



Holiday Heimtex hat bereits zahlreiche Serien auf plastikfreie Verpackungen umgestellt. So reduzieren wir Verpackungsmaterial gezielt und integrieren Nachhaltigkeit Schritt für Schritt in unsere Sortiments- und Prozessentwicklung.

## Unser Fazit: „Bei Holiday Heimtex denken wir Sortimente ganzheitlich – die Heimtextil 2026 bestätigt diesen Weg.“

Die Heimtextil 2026 hat gezeigt, dass Stabilität, Qualität und klare Konzepte in einem herausfordernden Marktumfeld wichtiger sind denn je. Zeitlose Designs, natürliche Farbwelten, funktionale Materialien und ganzheitliche Interior-Ansätze prägen die kommenden Kollektionen. Viele der gezeigten Trends bestätigen den Weg, den Holiday Heimtex bereits eingeschlagen hat – von nachhaltigen Verpackungslösungen über durchdachte Farb- und Materialkonzepte bis hin zu verlässlichen, marktfähigen Sortimenten. Die Messe lieferte wertvolle Impulse, bestärkte bestehende Entscheidungen und bietet eine solide Grundlage für die Weiterentwicklung unseres Sortiments 2026/27.

Für Sie auf der Messe in Frankfurt (v. n. l.):

